



PROFESSIONAL MEDICAL PRODUCTS

**DEAMBULATORE PRINCE - pieghevole - azzurro**  
**PRINCE ROLLATOR - foldable - light blue**  
**DÉAMBULATEUR PRINCE - pliable - bleu clair**  
**ANDADOR PRINCE - plegable - azul claro**

Manuale di istruzioni - Instruction Manual - Mode d'emploi - Manual de instrucciones

È necessario segnalare qualsiasi incidente grave verificatosi in relazione al dispositivo medico da noi fornito al fabbricante e all'autorità competente dello Stato membro in cui si ha sede.

All serious accidents concerning the medical device supplied by us must be reported to the manufacturer and competent authority of the member state where your registered office is located.

Il est nécessaire de signaler tout accident grave survenu et lié au dispositif médical que nous avons livré au fabricant et à l'autorité compétente de l'état membre où on a le siège social.

Es necesario informar al fabricante y a la autoridad competente del Estado miembro en el que se encuentra la sede sobre cualquier incidente grave que haya ocurrido en relación con el producto sanitario que le hemos suministrado.

**REF** HCT-9166B (Gima 43166)



**Foshan HCT Medical Equipment Co.,**  
Ltd No.11,Dongyang 4th Road, Southern China Hardware Industry Base, Danzao Town,  
Nanhai District, Foshan City, Guangdong Province, China  
Made in China



SUNGO Europe B.V.  
Olympisch Stadion 24, 1076DE Amsterdam, Netherlands



**Gima S.p.A**  
Via Marconi, 1 - 20060 Gessate (MI) - Italy  
gima@gimaitaly.com - export@gimaiatly.com  
www.gimaitaly.com



Grazie per avere scelto il deambulatore pieghevole in alluminio.  
Leggere attentamente il presente manuale di istruzioni prima dell'uso.  
Se avete bisogno di ulteriore assistenza, siete pregati di contattare il nostro servizio clienti.  
Ci auguriamo che il nuovo prodotto sia di vostro gradimento.

### INFORMAZIONI GENERALI

Il deambulatore è progettato per l'uso in ambienti interni ed esterni. È pensato per essere utilizzato esclusivamente come deambulatore e non come sedia a rotelle.

Non sedersi sul dispositivo quando è in movimento.



NON utilizzare il dispositivo se si soffre di una delle seguenti disabilità:

- Problemi visivi
- Incapacità di sedersi
- Gravi problemi di equilibrio
- Disabilità alle braccia, alle spalle o alle mani

### INFORMAZIONI SUL PRODOTTO

Il deambulatore viene consegnato accuratamente imballato in una scatola di cartone, che può essere utilizzata per riporlo in caso di inutilizzo. Vi preghiamo di contattarci immediatamente se il prodotto è danneggiato all'arrivo.

### PANORAMICA DEL PRODOTTO



1. Cintura dello schienale
2. Borsa di rete
3. Sistema di blocco della ruota anteriore
4. Ruota anteriore
5. Vite di regolazione del freno
6. Ruota posteriore
7. Supporto per l'inclinazione
8. Sistema di blocco della ruota posteriore
9. Cuscino di seduta con maniglia pieghevole
10. Fermo di regolazione dell'altezza
11. Maniglia del freno
12. Maniglia del bracciolo

\*\* Le immagini del prodotto vengono fornite solo a titolo di riferimento.

### CONTENUTI DELL'IMBALLAGGIO

1. Deambulatore	x 1 persona
2. Manuale di istruzioni	1
3. Accessori	1 Supporto per bastone
	1 Cintura dello schienale
	1 Borsa di rete

**GUIDA RAPIDA ALL'INSTALLAZIONE****Fase 1: Installazione della ruota anteriore**

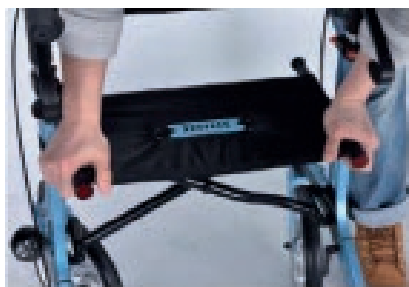
Premere il pulsante rosso.

Regolare la direzione della ruota, inserirla e bloccarla saldamente.

**Fase 2: Installazione della ruota posteriore**

Allineare la scanalatura del piede metallico con il corpo del deambulatore.

Quando si sente un clic significa che è stato inserito correttamente. A questo punto, stringere la vite sull'impugnatura per fissarla.

**Fase 3: Spingere sul sedile**

Aprire il deambulatore e spingere sui bordi del sedile.

Quando si sente un clic significa che è fissato saldamente in posizione. Prima di sedersi, verificare due volte che il sedile sia installato saldamente.

**Fase 4: Posizionamento della cintura posteriore e della borsa di rete**

Installare la cintura come illustrato nelle immagini raffigurate





## FISSAGGIO RAPIDO

### Regolazione dell'altezza del bracciolo

Premere il pulsante rosso e regolare l'altezza del bracciolo in una posizione confortevole.

Assicurarsi che entrambi i braccioli siano fissati alla stessa altezza.



### Azionamento dei freni

Tirare entrambe le maniglie dei freni verso l'alto per attivare i freni.



### Parceggio

Spingere le maniglie del freno verso il basso finché non si bloccano con un clic; a questo punto è possibile parcheggiare il dispositivo.

Tirare le maniglie dei freni verso l'alto per uscire dalla posizione di parcheggio.

**Il sedile può essere utilizzato SOLO in posizione di parcheggio.**



### Superamento degli ostacoli

Salire con il piede sull'ausilio per l'inclinazione.

Tirare indietro le maniglie e allo stesso tempo sollevare le ruote anteriori. Ciò vi consentirà di superare i cordoli e altri piccoli ostacoli con uno sforzo ridotto.

Ciò vi consentirà di superare i cordoli e altri piccoli ostacoli con uno sforzo ridotto.



### Regolazione dei freni (opzionale)

Allentare la vite a brugola ed estrarla. (freccia 1)

**Non spostare il deambulatore durante la regolazione dei freni.**

Per fare piccoli aggiustamenti procedere nel modo seguente:

Allentare il controdado. (freccia 1)

Ruotare la vite di installazione (freccia 2) in senso orario per ridurre l'intensità della frenata.

Ruotare la vite di installazione in senso antiorario per aumentare l'intensità della frenata.

Infine, stringere nuovamente il controdado.

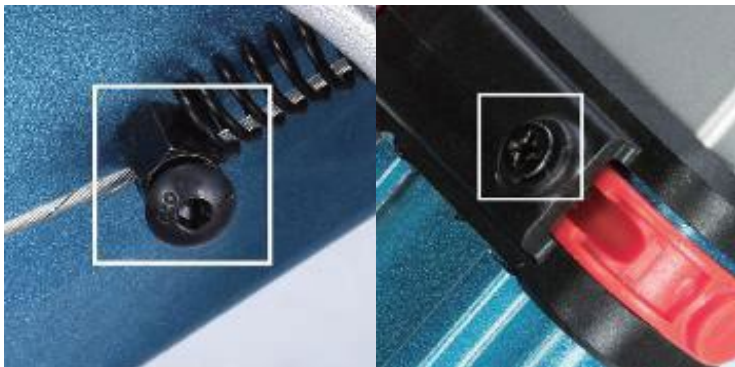




## CONSERVAZIONE

Per ripiegare e riporre il deambulatore, è sufficiente tirare la maniglia sul sedile.

## RICAMBI PER LA RIPARAZIONE



## CONSIGLI PER IL PRIMO UTILIZZO

Controllare i freni e le ruote prima dell'uso.

Il deambulatore deve essere utilizzato preferibilmente su un terreno asciutto e piano. Esercitarsi a usare il dispositivo all'interno, fino a quando non si è sufficientemente sicuri per usarlo all'esterno. Quando si utilizza il deambulatore, appoggiare sempre le mani sul freno per assicurarsi di potersi fermare immediatamente. In questo modo è possibile ridurre il rischio di caduta.

Evitare frenate brusche per non fare scivolare il deambulatore.

Chiedere aiuto quando si usano le scale o per salire in ascensore.

Il peso massimo consentito è di 300-350 libbre e 11 libbre per la borsa di rete.

Evitare di utilizzare il deambulatore in caso di forti temporali o su terreni molto umidi. Decelerare quando ci si sposta in discesa.

## PULIZIA E CONSERVAZIONE

Il telaio può essere pulito con un panno umido o lavato con un detergente neutro.






Le ruote devono essere pulite solo con una spazzola con setole di plastica. Non utilizzare spazzole metalliche.

Per pulire lo schienale, il sedile e la sacca di trasporto è sufficiente del sapone neutro. Non utilizzare un getto a vapore.

Asciugare il deambulatore con un asciugamano. L'applicazione di olio per macchinari sui cavi dei freni e sulle viti aiuta a prevenire la formazione di ruggine.

## SPECIFICHE DI PRODOTTO

Dimensioni e peso	
Dimensioni del sedile	17,7 x 9,8 pollici
Altezza del sedile	21,2 pollici
Larghezza totale	25,7 pollici
Lunghezza totale	27,8 pollici
Altezza totale/ Altezza della maniglia (regolabile a 6 livelli)	31,89~36,85 pollici
Peso a vuoto (compresa la cintura e la borsa di rete)	19,1 lb
Portata massima	136 kg
Peso della borsa di rete	11 lb
Dimensioni da piegato	27,8 x 9,8 x 31,89 pollici
Ruote	
Ruote anteriori	10 x 1,37 pollici
Ruote posteriori	8 x 1,37 pollici
Materiali	
Telaio	Alluminio (protezione dalla corrosione)
Sedile	Nylon, nero
Pneumatico	Poliuretano nero

	Attenzione: Leggere e seguire attentamente le istruzioni (avvertenze) per l'uso		Dispositivo medico conforme al regolamento (UE) 2017/745		Codice prodotto
	Fabbricante		Non sterile		Leggere le istruzioni per l'uso
	Conservare al riparo dalla luce solare		Conservare in luogo fresco ed asciutto		Dispositivo medico
	Numero di serie		Rappresentante autorizzato nella Comunità europea		Data di fabbricazione
	Numero di lotto		Importatore		

## CONDIZIONI DI GARANZIA GIMA

Si applica la garanzia B2B standard Gima di 12 mesi.